

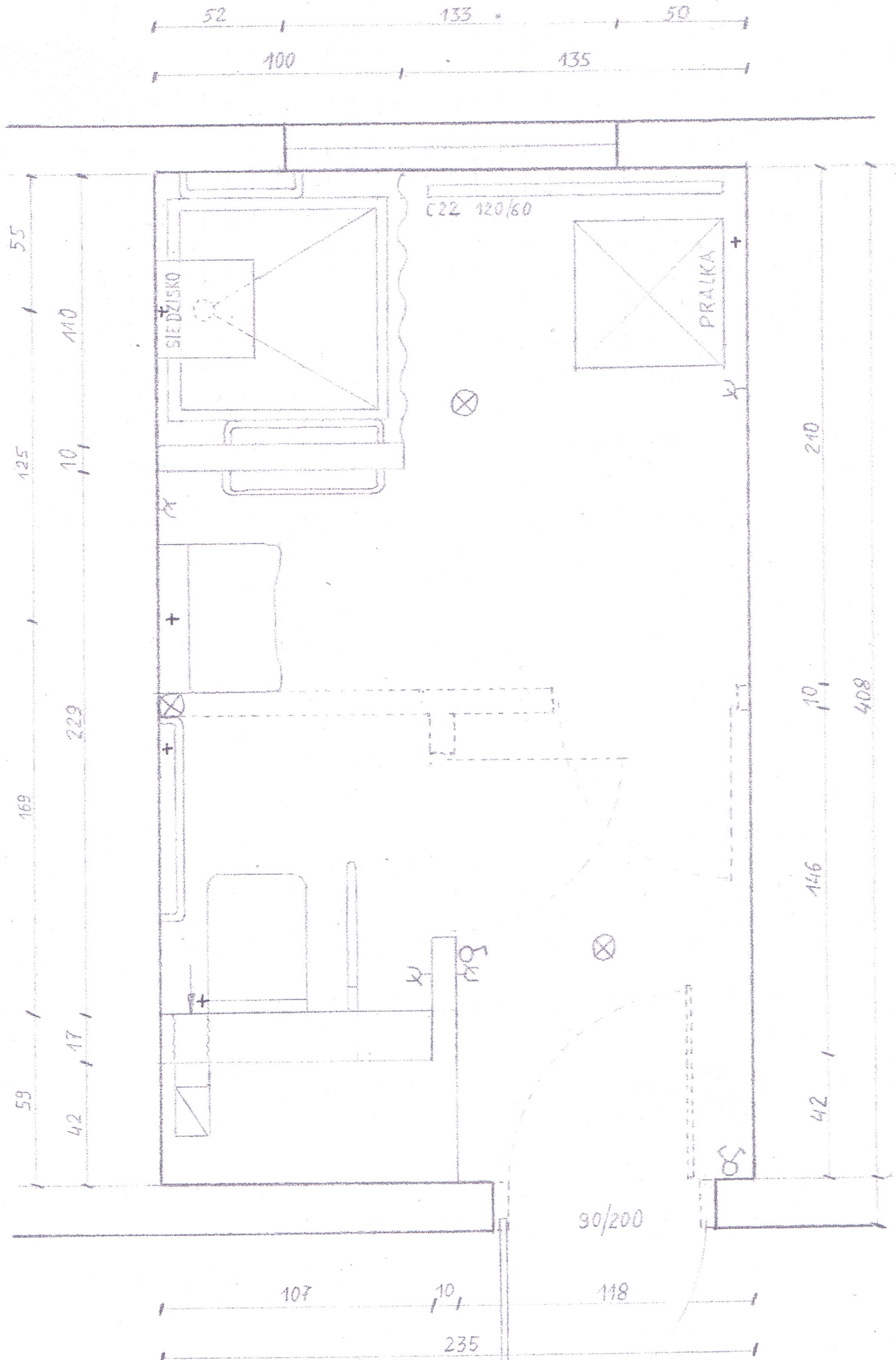
Lp.	Podstawa	Opis i wyliczenia	j.m.	Poszcz	Razem
Dostosowanie łazienki do obowiązujących standardów					
1	KNR 4-02 0235-06	Demontaż umywalki	kpl.		
		2	kpl.	2.000	
				RAZEM	2.000
2	KNR 4-02 0235-07	Demontaż wanny	kpl.		
		1	kpl.	1.000	
				RAZEM	1.000
3	KNR 4-02 0235-08	Demontaż ustępu z miską fajansową	kpl.		
		1	kpl.	1.000	
				RAZEM	1.000
4	KNR 4-02 0132-01	Demontaż baterii umywalkowej i wannowej	szt.		
		3	szt.	3.000	
				RAZEM	3.000
5	KNR 4-02 0114-01	Demontaż rurociągu stalowego ocynkowanego o śr. 15-20 mm	m		
		1.10+0.50+2.35+1.03+0.42+1.04+0.80+2.10+1.40+0.77+1.10	m	12.610	
				RAZEM	12.610
6	KNR 4-02 0131-03	Demontaż zaworu czerpalnego (wypływowego) bez korkowania podejścia o śr. 15-20 mm	szt.		
		3	szt.	3.000	
				RAZEM	3.000
7	KNR 4-02 0230-07	Demontaż rurociągu z PCW o śr. do 50 mm na ścianach budynku	m		
		0.60+1.30+0.52+1.40+1.50	m	5.320	
				RAZEM	5.320
8	KNR 4-02 0521-02	Demontaż grzejnika stalowego płytowego dwurzędowego GP-2	kpl.		
		1	kpl.	1.000	
				RAZEM	1.000
9	KNR 4-02 0517-01	Wymiana rur przyłącznych do grzejnika konwektora o złączach gwintowanych o śr. 15 mm	kpl.		
		Obmiar dodatkowy - łączna długość	m		2.000
		2	kpl.	1.000	
		1			
				RAZEM	1.000
10	KNR-W 2-15 0412-02	Zawory grzejnikowe o śr. nominalnej 15 mm, na zasilaniu i powrocie	szt.		
		2	szt.	2.000	
				RAZEM	2.000
11	KNR-W 2-15 0418-07 analogia	Grzejniki stalowe dwupłytowe o wysokości 600 mm i długości 1200 mm	szt.		
		1	szt.	1.000	
				RAZEM	1.000
12	KNR 4-03 1116-03	Demontaż przewodów wtyczkowych z podłoża ceglanego lub betonowego	m		
		3.60*2+2.35+3*1.00+3.00*2+2.50*2	m	23.550	
				RAZEM	23.550
13	KNR 4-03 1120-02	Demontaż puszek z tworzyw sztucznych i metalowych okrągłych 3 - wylotowych uszczelnionych z odłączeniem przewodów o przekroju do 2.5 mm ²	szt.		
		8	szt.	8.000	
				RAZEM	8.000
14	KNR 4-03 1133-08 analogia	Demontaż opraw żarowych bryzgoszczelnych przykręcanych	szt.		
		3	szt.	3.000	
				RAZEM	3.000
15	KNR 4-03 1122-02	Demontaż gniazd wtyczkowych podtynkowych o natężeniu prądu do 63 A - ilość biegunów 2 + 0	szt.		
		4	szt.	4.000	
				RAZEM	4.000
16	KNR 4-03 1124-02	Demontaż łączników instalacyjnych podtynkowych o natężeniu prądu do 10 A - 1 wylot (wyłącznik lub przełącznik 2 biegunowy lub grupowy)	szt.		
		4	szt.	4.000	
				RAZEM	4.000
17	KNR 4-03 1136-02	Demontaż opraw sygnalizacji hotelowej i szpitalnej z podłoża ceglanego	szt.		
		3	szt.	3.000	

Lp.	Podstawa	Opis i wyliczenia	j.m.	Poszcz	Razem
				RAZEM	3.000
18	KNR 4-01 0348-02	Rozebranie ścianki z cegieł o grub. 1/4 ceg. na zaprawie cementowo-wapiennej 2.35*2.43+0.96*2.43-0.70*2.00*2	m ² m ²	5.243	
				RAZEM	5.243
19	KNR 4-01 0811-07	Rozebranie posadzki z płytek na zaprawie cementowej 2.35*4.08-0.42*1.17-2.00*0.10	m ² m ²	8.897	
				RAZEM	8.897
20	KNR 4-01 0819-15	Rozebranie wykładziny ściennej z płytek (4.08+2.35)*2*1.56	m ² m ²	20.062	
				RAZEM	20.062
21	KNR 4-01 0354-07	Wykucie z muru ościeżnic stalowych o powierzchni do 2 m ² 2	szt. szt.	2.000	
				RAZEM	2.000
22	KNR 4-01 0208-03	Przebiecie otworów o powierzchni do 0.05 m ² w elementach z betonu żwirowego o grubości do 30 cm 4	szt. szt.	4.000	
				RAZEM	4.000
23	KNR-W 4-01 0338-01	Wykucie bruzd poziomych 1/4 x 1/2 ceg. w ścianach z cegieł na zaprawie cementowo-wapiennej 3.50*3+2.35+0.50+4*1.10+2*0.60	m m	18.950	
				RAZEM	18.950
24	KNR 4-01 0326-01 z.sz. 2.5. 9907-01	Zamurowanie bruzd poziomych o szerokości 1/2 ceg. z przewodami instalacyjnymi w ścianach z cegieł - materiały z rozbiórki 18.950	m m	18.950	
				RAZEM	18.950
25	KNR 0-13 0127-02 analogia	Rurociągi PEX o śr. 25 mm 3.00*2	m m	6.000	
				RAZEM	6.000
26	KNR 0-13 0127-01 analogia	Rurociągi PEX o śr. 20 mm do wody zimnej, ciepłej i cyrkulacji 4.00*2+2.35+0.80+3*0.60+2*2*1.10	m m	17.350	
				RAZEM	17.350
27	S-215 0500-01 analogia	Dotądki za podejścia dopływowe do zaworów wypływowych, baterii, o śr.zewn.rury 20 mm 2	szt. szt.	2.000	
				RAZEM	2.000
28	S-215 0500-06 analogia	Dotądki za podejścia dopływowe do płuczki ustępowej, zaworu gospodarczego i pralki o śr.zewn.rury 20 mm 3	szt. szt.	3.000	
				RAZEM	3.000
29	KNR-W 2-15 0127-01	Próba szczelności instalacji wodociągowych z rur z tworzyw sztucznych w budynkach mieszkalnych (rurociąg o śr. do 63 mm) Obmiar dodatkowy - ilość prób szczelności 1 6.00+17.35	m prób. m	23.350	1.000
				RAZEM	23.350
30	KNR-W 2-15 0132-02	Zawory przelotowe i zwrotne instalacji wodociągowych z rur z tworzyw sztucznych o śr. nominalnej 20 mm 2	szt. szt.	2.000	
				RAZEM	2.000
31	KNR-W 2-15 0132-01	Zawory przelotowe i zwrotne instalacji wodociągowych z rur z tworzyw sztucznych o śr. nominalnej 15 mm 4	szt. szt.	4.000	
				RAZEM	4.000
32	KNR 2-15 0114-01	Zawory czepalne ze złączką do węża o śr.nom. 15 mm 3	szt. szt.	3.000	
				RAZEM	3.000
33	KNR 2-15 0205-04	Montaż rurociągów z PCW o śr. 110 mm na ścianach z łączeniem metodą wciskową 3.50	m m	3.500	

Lp.	Podstawa	Opis i wyliczenia	j.m.	Poszcz	Razem
				RAZEM	3.500
34	KNR 2-15 0205-02	Montaż rurociągów z PCW o śr. 50 mm na ścianach z łączeniem metodą wciwkową 2.85	m m	2.850	
				RAZEM	2.850
35	KNR 2-15 0208-03	Dodatek za wykonanie podejść odpływowych z rur i kształtek z nieplastyfikowanego PCW o śr. 50 mm 2	szt. szt.	2.000	
				RAZEM	2.000
36	KNR 2-15 0208-05	Dodatek za wykonanie podejść odpływowych z rur i kształtek z nieplastyfikowanego PCW o śr. 110 mm 2	szt. szt.	2.000	
				RAZEM	2.000
37	KNR 5-18 1106-01 analogia	Wypusty na wyłącznik 1-biegunowy 6A wykonywane przewodami YADYp w ścianie otynkowanej p.t. w pomieszczeniach mieszkalnych 3	szt. szt.	3.000	
				RAZEM	3.000
38	KNR 5-18 1106-04 analogia	Wypusty na gniazdo wtyczkowe 2-bieg, 10A/Z wykonywane przewodami YADYp w ścianie otynkowanej p.t. w pomieszczeniach mieszkalnych 4	szt. szt.	4.000	
				RAZEM	4.000
39	KNR-W 5-08 0504-05 analogia	Montaż na gotowym podłożu opraw oświetleniowych żarowych bryzgo-, strugo-odpornych, porcelanowych zawieszanych, końcowych 3	kpl. kpl.	3.000	
				RAZEM	3.000
40	KNR 5 0410-02	Wentylatory ściennie 1	szt. szt.	1.000	
				RAZEM	1.000
41	KNR 4-03 1202-01	Sprawdzenie i pomiar kompletnego 1-fazowego obwodu elektrycznego niskiego napięcia 4	miar miar	4.000	
				RAZEM	4.000
42	KNR AL-01 0111-03 analogia	Montaż elektromechanicznych elementów obsługowych instalacji przyżywowej 2	szt. szt.	2.000	
				RAZEM	2.000
43	KNR-W 5-08 0204-01	Przewody izolowane jednożyłowe o przekroju żyły do 1.5 mm ² wciągane do rur 18.00	m m	18.000	
				RAZEM	18.000
44	KNR AL-01 0602-02	Sprawdzenie i uruchomienie linii dozorowych konwencjonalnych do 4 elementów liniowych 3	szt. szt.	3.000	
				RAZEM	3.000
45	KNR 4-01 0323-04 z.sz. 2.5. 9907-01	Zamurowanie przebić w ścianach z cegieł o grub. ponad 1 ceg. - materiały z rozbiórki 4	szt. szt.	4.000	
				RAZEM	4.000
46	KNR 4-01 0716-02	Tynki wewnętrzne zwykłe kat. III wykonywane ręcznie na podłożu z cegły na ścianach w pomieszczeniach o powierzchni podłogi ponad 5 m ² . Montaż krętek wentylacyjnych 2 szt. (4.08+2.35)*2*1.56	m ² m ²	20.062	
				RAZEM	20.062
47	KNR 4-01 0713-04 analogia	Przecieranie istniejących tynków wewnętrznych nie malowanych i nie tapetowanych na stropach, 4.08*2.35-1.17*0.42+(4.08+2.35)*2*0.38-1.07*0.38+1.00*0.38*2	m ² m ²	14.337	
				RAZEM	14.337
48	NNRNKB 202 1130-02	(z.VII) Warstwy wyrównujące i wygładzające z zaprawy samopoziomującej grubości 5 mm wykonywane w pomieszczeniach o pow. ponad 8 m ² 4.08*2.35-1.17*0.59	m ² m ²	8.898	
				RAZEM	8.898
49	NNRNKB 202 1134-01	(z.VII) Gruntowanie podłoży preparatami gruntującymi 8.898+31.693	m ² m ²	40.591	

Lp.	Podstawa	Opis i wyliczenia	j.m.	Poszcz	Razem
				RAZEM	40.591
50	NNRNKB 202 0154-01 analogia	(z.II) Ściany budynków wielokondygnacyjnych z bloczków z betonu komórkowego o gr. 8 cm 1.00*2.43	m ² m ²	2.430	
				RAZEM	2.430
51	KNR-W 2-02 0602-01 analogia	Izolacje przeciwwilgociowe powłokowe poziome - wykonywane na zimno z emulsji - pierwsza warstwa 10.50	m ² m ²	10.500	
				RAZEM	10.500
52	NNRNKB 202 2805-05	(z.VI) Posadzki jednobarwne z płytek kamionkowych GRES o wym. 30x30 cm na zaprawie klejowej o grub.warstwy 5 mm w pomieszczeniach o pow.do 10 m ² 8.898	m ² m ²	8.898	
				RAZEM	8.898
53	KNR 0-12 0829-03 analogia	Licowanie ścian płytkami o wymiarach 20 x 20 cm - na klej (4.08+2.35)*2*2.05+1.00*2.05*2+0.30*2.05*2	m ² m ²	31.693	
				RAZEM	31.693
54	NNRNKB 202 0161-02	(z.II) Obsadzenie prefabrykowanych podokienników o dł ponad 1 m 1	szt szt	1.000	
				RAZEM	1.000
55	KNR-W 2-02 2004-07 analogia	Obudowa belek i podciągów płytami gipsowo-kartonowymi na rusztach metalowych pojedynczych jednowarstwowo 50-01 (3.60+2.10+0.50)*0.60	m ² m ²	3.720	
				RAZEM	3.720
56	KNR 4-01 0329-05 analogia	Rozkucie otworów w ścianach z cegieł o grub. ponad 1/2 ceg. na zaprawie cementowej dla otworu drzwiowego 2.05*0.44*0.10*2	m ³ m ³	0.180	
				RAZEM	0.180
57	KNR 4-01 0708-03	Wykonanie tynków zwykłych wewnętrznych kat. III z zaprawy cementowo-wapiennej na ościeżach szerokości do 40 cm 5.10	m m	5.100	
				RAZEM	5.100
58	KNR 4-01 0320-06 analogia	Obsadzenie ościeżnic stalowych kątowych o powierzchni otworu do 2.0 m ² w ścianach z betonu 1	m ² m ²	1.000	
				RAZEM	1.000
59	KNR-W 2-02 1022-01	Skrzydła drzwiowe płytowe wewnętrzne pełne jednoskrzydłowe fabrycznie wykończone 1.80	m ² m ²	1.800	
				RAZEM	1.800
60	KNR-W 2-02 1510-05 analogia	Dwukrotne malowanie farbami emulsyjnymi powierzchni wewnętrznych - szpachlowanych z gruntowaniem 14.337+3.72	m ² m ²	18.057	
				RAZEM	18.057
61	KNR-W 2-02 2004-04 analogia	Obudowa wnęki WC płytami gipsowo-kartonowymi na rusztach metalowych pojedynczych dwuwarstwowo 50-02 1.07*2.43	m ² m ²	2.600	
				RAZEM	2.600
62	KNR 2-15/ GEBERIT 0104-01	Urządzenia sanitarne na elemencie montażowym - ustęp dla osób niepełnosprawnych, uchwyt uchylny 60 i uchwyt stały 80, białe.Srednica uchwytów o 32 mm. 1	kpl. kpl.	1.000	
				RAZEM	1.000
63	KNR-W 2-15 0230-01	Umywalki pojedyncze porcelanowe dla osób niepełnosprawnych 65, uchwyt stały 60, białe,lustro uchylne. Srednica uchwytów o 32 mm. 1	kpl. kpl.	1.000	
				RAZEM	1.000
64	KNR-W 2-15 0232-02	Brodzik natryskowe poliestrowy bezprogowy biały 90x90, siedzisko prysznicowe składane 40-obciążenie 150 kg, uchwyty białe 60 cm i 40 cm, zasłonka prysznicowa. Srednica uchwytów o 32 mm. 1	kpl. kpl.	1.000	
				RAZEM	1.000

Lp.	Podstawa	Opis i wyliczenia	j.m.	Poszcz	Razem
65	KNR-W 2-15 0137-04	Baterie lekarskie umywalkowa o śr. nominalnej 15 mm 1	szt.		
			szt.	1.000	
				RAZEM	1.000
66	KNR-W 2-15 0137-08	Baterie prysznicowa ścienna z natryskiem przesuwym o śr. nominalnej 15 mm 1	szt.		
			szt.	1.000	
				RAZEM	1.000
67	KNR 2-02 1514-01 analogia	Oklejenie szyby folią białą 0.65*1.30	m ²		
			m ²	0.845	
				RAZEM	0.845



DPS SOSNOWKA „PAWILON”

Kazienka, rys. pogląd