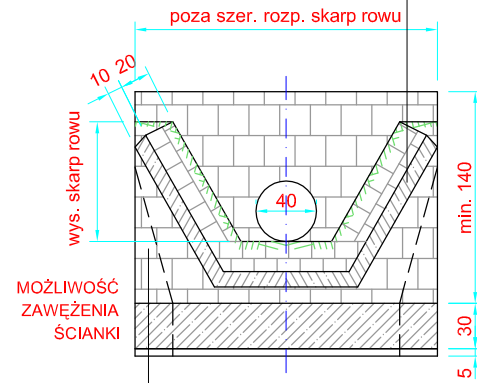


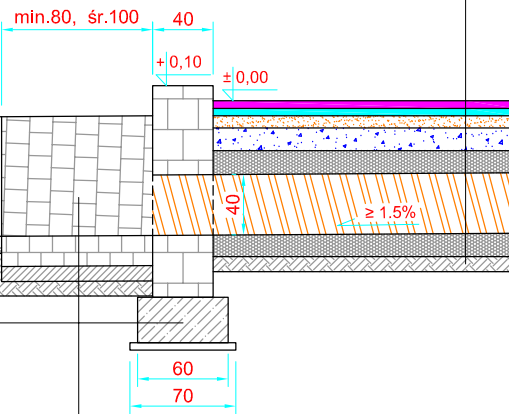
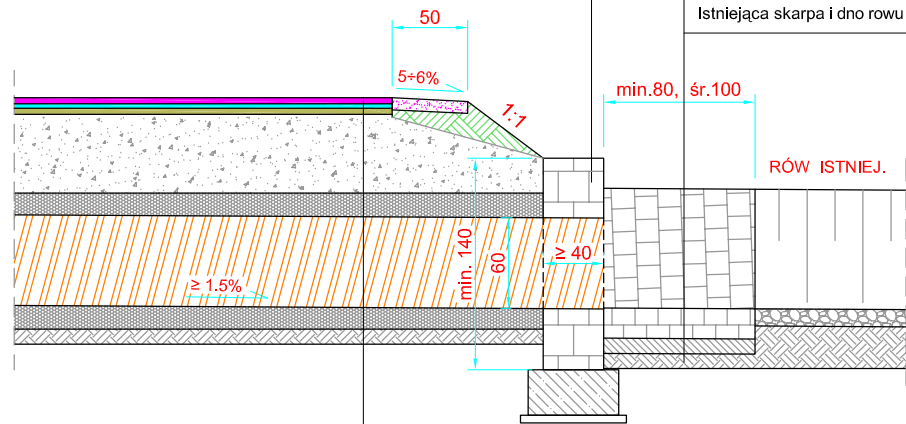
PRZEPUSTY POD ZJAZDAMI

| |
|---|
| Warstwa ścieralna - beton asfaltowy AC 11S grub. 4 cm |
| Warstwa wyrównawcza - miesz. bitum. min-asf. 75kg/m2 |
| Skropienie podbudowy emul. asfaltową 0.7kg/m2 |
| Warstwa podbudowy z kruszyw łam. grub.8 cm 0/31.5mm |
| Warstwa podbudowy z kruszyw łam. grub.15 cm 0/63mm |
| Obsypka żwir.-pias. lub z pospółki 15 cm pow. przepustu |
| Przepusty z rur karbowanych PEHD fi 400, 500, 1000mm |
| Ława żwirowo-piaskowa grub.15cm profilowanie spadku |
| Grunt rodzimy |

| |
|---|
| Umocn. wlotów z kostki kam. 16/20cm gr. śr.20cm |
| Ława bet. C12/15 grub. 10cm po oczyszcz. pow. |
| Istniejąca skarpa i dno rowu |



| |
|---|
| Ścianka czołowa z kostki kam. 16/20cm grub. 40cm |
| Ława betonowa C16/20 grub. 30cm, szer. 60cm |
| Warstwa odcinająca / wyrównawcza z pospółki grub. 5cm |



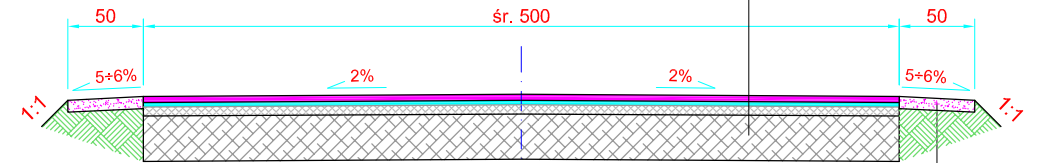
| |
|---|
| Umocn. wlotów z kostki kam. 16/20cm gr. śr.20cm |
| Ława bet. C12/15 grub. 10cm po oczyszcz. pow. |
| Istniejąca skarpa i dno rowu |

PRZEPUSTY POD DROGĄ

| |
|---|
| Warstwa ścieralna - beton asfaltowy AC 11S gr. 4 cm |
| Warstwa wyrównawcza - miesz. bitum. min-asf. 75kg/m2 |
| Skropienie nawierzchni emul. asfaltową 0.7kg/m2 |
| Warstwa wyrównawcza - miesz. bitum. min-asf. 100kg/m2 |
| Warstwa podbudowy z kruszyw łam. wys. nazłomu |
| Obsypka żwir.-pias. lub z pospółki 15 cm pow. przepustu |
| Przepusty z rur karbowanych PEHD fi 600, 1000mm |
| Ława żwirowo-piaskowa grub.15cm profilowanie spadku |
| Grunt rodzimy |

JEZDZIA PODSTAWOWA

| |
|--|
| Warstwa ścieralna - beton asfaltowy AC 11S grub. 4 cm |
| Warstwa wyrównawcza - miesz. bitum. min-asf. 75kg/m2 |
| Skropienie istniejącej nawierzchni emul. asf. 0.7kg/m2 |
| Nawierzchnia asfaltowa istniejąca do oczyszczenia |
| Podbudowa istniejąca |

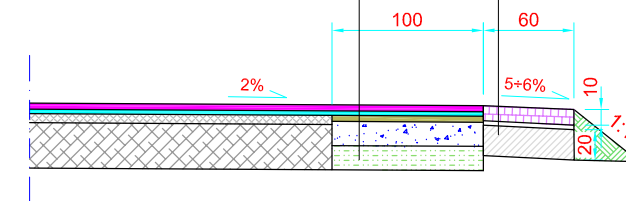


| |
|--|
| Pow. utrwalanie asf. i grys. kam. 2-5 mm w ilości 8 dm3/m2 |
| Pobocza wyprofilowane niesortem kamiennym 0/31,5mm |
| Skarpa istniejąca |

WZMOCNIENIE PODBUDOWY

| |
|---|
| Warstwa ścieralna - beton asfaltowy AC 11S gr. 4 cm |
| Warstwa wyrównawcza - miesz. bitum. min-asf. 75kg/m2 |
| Skropienie nawierzchni emul. asfaltową 0.7kg/m2 |
| Warstwa wyrównawcza - miesz. bitum. min-asf. 100kg/m2 |
| Warstwa podbudowy z kruszyw łam. grub.15 cm 0/63mm |
| Podbud. z gruntu stabiliz. cem. 25 kg/m2 grub.15 cm |

| |
|---|
| Pobocze z kostki kam. 9/11cm S=60cm |
| Podsypka cementowo-piaskowa 1:4 grub. 4cm |
| Ława betonowa C12/15 grub. 20cm |



Prawa Autorskie zastrzeżone

UWAGA: Wszystkie wymiary należy sprawdzić na budowie!

| | | | |
|---|---------------------------|---|----------------------|
| | | BEYONDS S.C. 05-800 Pruszków, ul. M Skłodowskiej-Curie 37/77 Tel. 022 210-56-23 Tel. 510-872-440 biuro@beyonds.com.pl | |
| | | Temat: Remont drogi powiatowej nr 2752D Kostrzyca, Bukowiec | |
| Inwestor: Zarząd Dróg Powiatowych w Jeleniej Górze 58-500 Jelenia Góra, ul. Sudecka 38 | | Obiekt: Droga powiatowa nr 2752D przebieg: m. Kostrzyca - Bukowiec gmina Mysłakowice, powiat jeleniogórski, województwo dolnośląskie | |
| Branża: | Drogowa | Nr uprawnień: | Podpis: |
| Projektant: | mgr inż. Mariusz Augustyn | MAP/0312/POOD/08 Specjalność drogowa | |
| Asystent: | inż. Adam Chmielewski | | |
| Tytuł: Przekroje konstrukcyjne | | | |
| Nr rys.: 4 | Skala rysunku: 1:50 | Data: 26 marca 2012 | Nr proj.: 2 / ZDP JG |