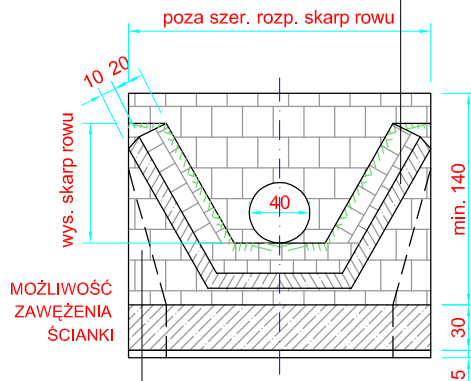
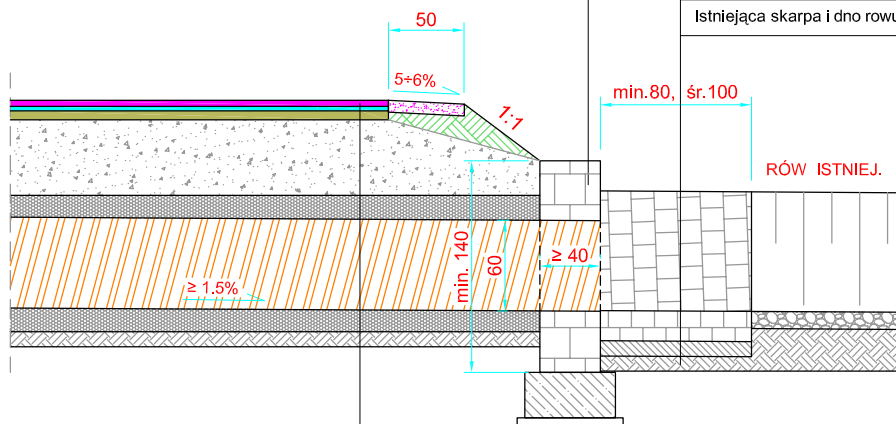


PRZEPUSTY POD ZJAZDAMI

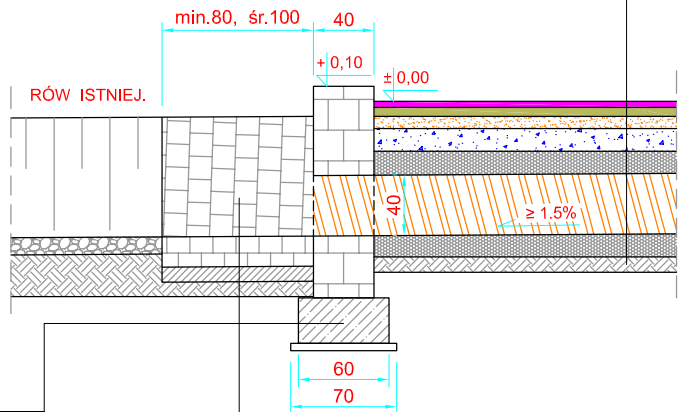
Umocn. wlotów z kostki kam. 16/20cm gr. śr.20cm
Ława bet. C12/15 grub. 10cm po oczyszcz. pow.
Istniejąca skarpa i dno rowu



Ścianka czołowa z kostki kam. 16/20cm grub. 40cm
Ława betonowa C16/20 grub. 30cm, szer. 60cm
Warstwa odcinająca / wyrównawcza z pospółki grub. 5cm



Warstwa ścieralna - beton asfaltowy AC 11S grub. 4 cm
Warstwa wyrównawcza - miesz. bitum. min-asf. 150kg/m2
Skropienie podbudowy emul. asfaltową 0.7kg/m2
Warstwa podbudowy z kruszyw łam. grub.8 cm 0/31.5mm
Warstwa podbudowy z kruszyw łam. grub.15 cm 0/63mm
Obsypka żwir.-pias. lub z pospółki 15 cm pow. przepustu
Przepusty z rur karbowanych PEHD fi 400 lub 500mm
Ława żwirowo-piaskowa grub.15cm profilowanie spadku
Grunt rodzimy



Umocn. wlotów z kostki kam. 16/20cm gr. śr.20cm
Ława bet. C12/15 grub. 10cm po oczyszcz. pow.
Istniejąca skarpa i dno rowu

PRZEPUSTY POD DROGĄ

Warstwa ścieralna - beton asfaltowy AC 11S gr. 4 cm
Warstwa wyrównawcza - miesz. bitum. min-asf. 75kg/m2
Skropienie nawierzchni emul. asfaltową 0.7kg/m2
Warstwa wyrównawcza - miesz. bitum. min-asf. 150kg/m2
Warstwa podbudowy z kruszyw łam. wys. naziumu
Obsypka żwir.-pias. lub z pospółki 15 cm pow. przepustu
Przepusty z rur karbowanych PEHD fi 500, 600, 800mm
Ława żwirowo-piaskowa grub.15cm profilowanie spadku
Grunt rodzimy

Prawa Autorskie zastrzeżone

UWAGA: Wszystkie wymiary należy sprawdzić na budowie!

BEYONDS

BEYONDS S.C.
05-800 Pruszków, ul. M Skłodowskiej-Curie 37/77
Tel. 022 210-56-23 Tel. 510-872-440
biuro@beyonds.com.pl

Temat:	Remont drogi powiatowej nr 2649D (os. Michałowice) ul. Sudecka w Piechowicach		
Inwestor:	Zarząd Dróg Powiatowych w Jeleniej Górze 58-500 Jelenia Góra, ul. Sudecka 38		
Obiekt:	Droga powiatowa nr 2649D ul. Sudecka w Piechowicach (os. Michałowice) gmina piechowice, powiat jeleniogórski, województwo dolnośląskie		
Branża:	Drogowa	Nr uprawnień:	Podpis:
Projektant:	mgr inż. Mariusz Augustyn	MAP/0312/POOD/08	Specjalność drogowa
Asystent:	inż. Adam Chmielewski		
Tytuł:	Przekroje konstrukcyjne		
Nr rys.: 4.2	Skala rysunku: 1:50	Data: 17 marca 2012	Nr proj.: 1 / ZDP JG