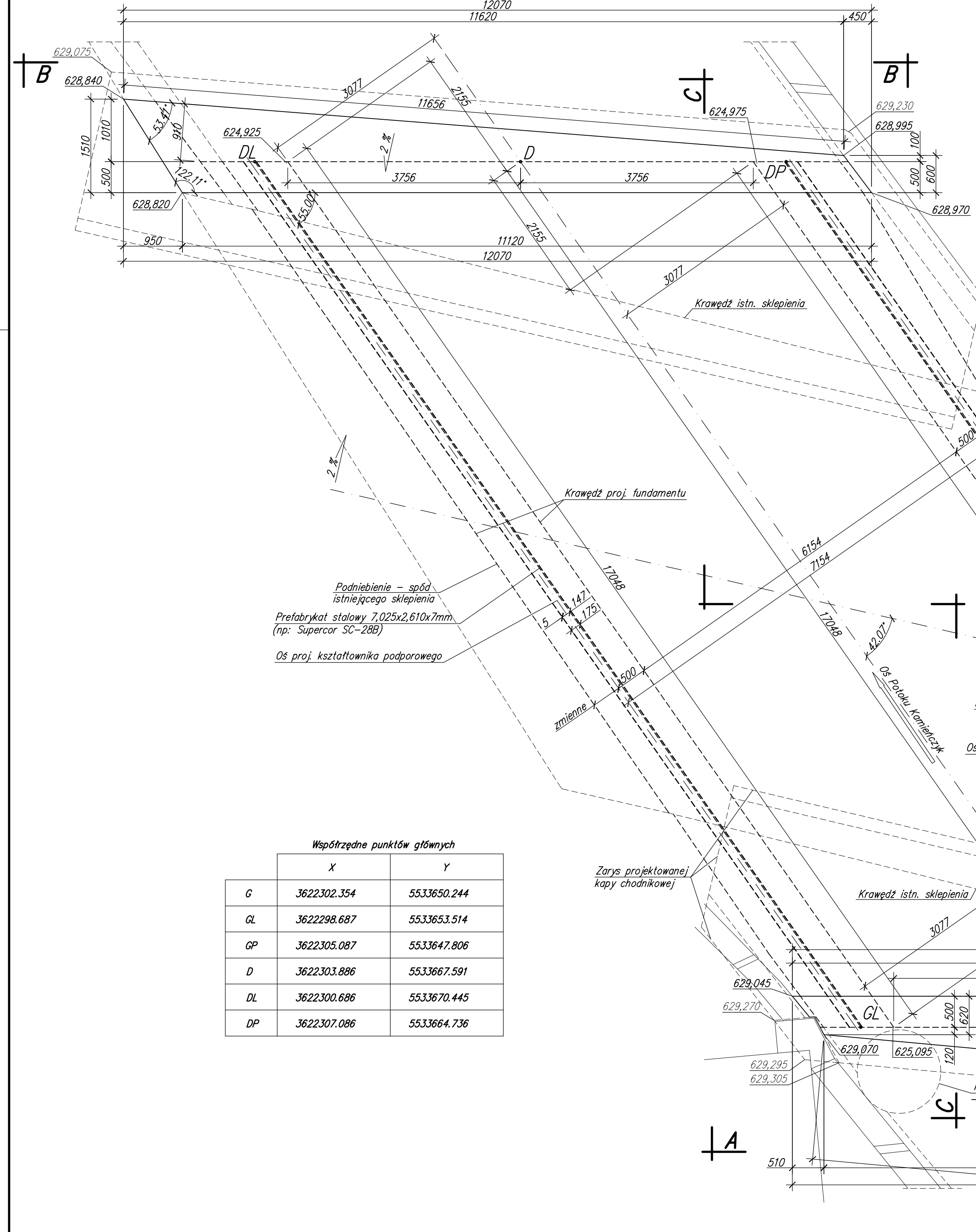
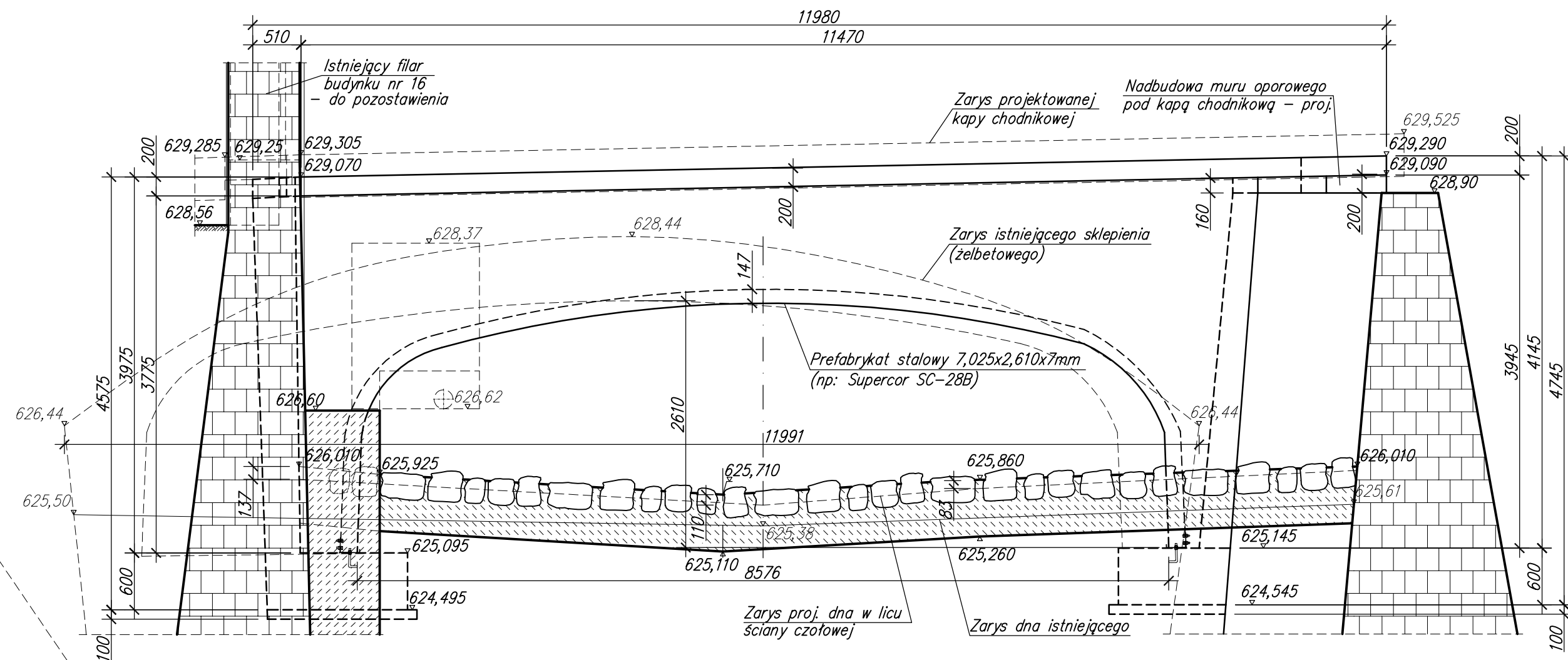


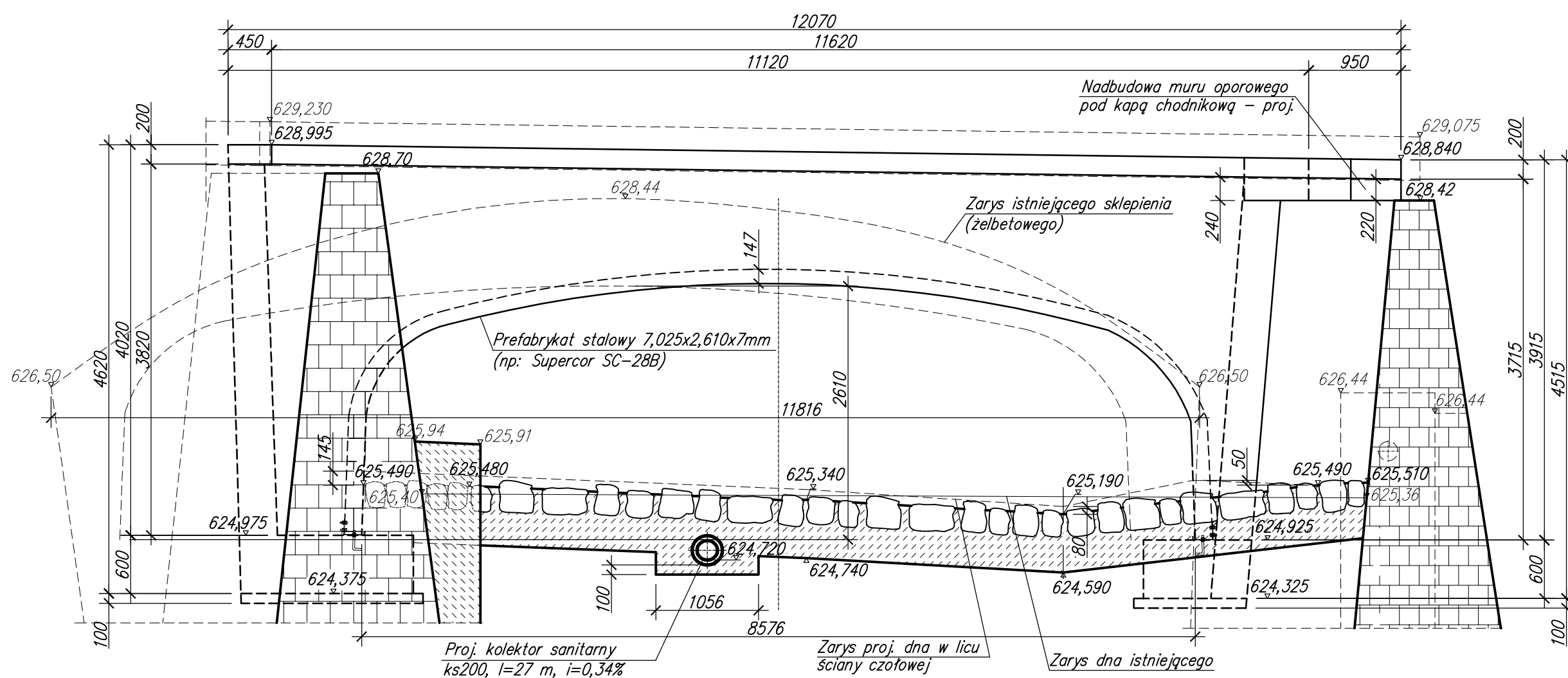
RZUT Z GÓRY 1:50



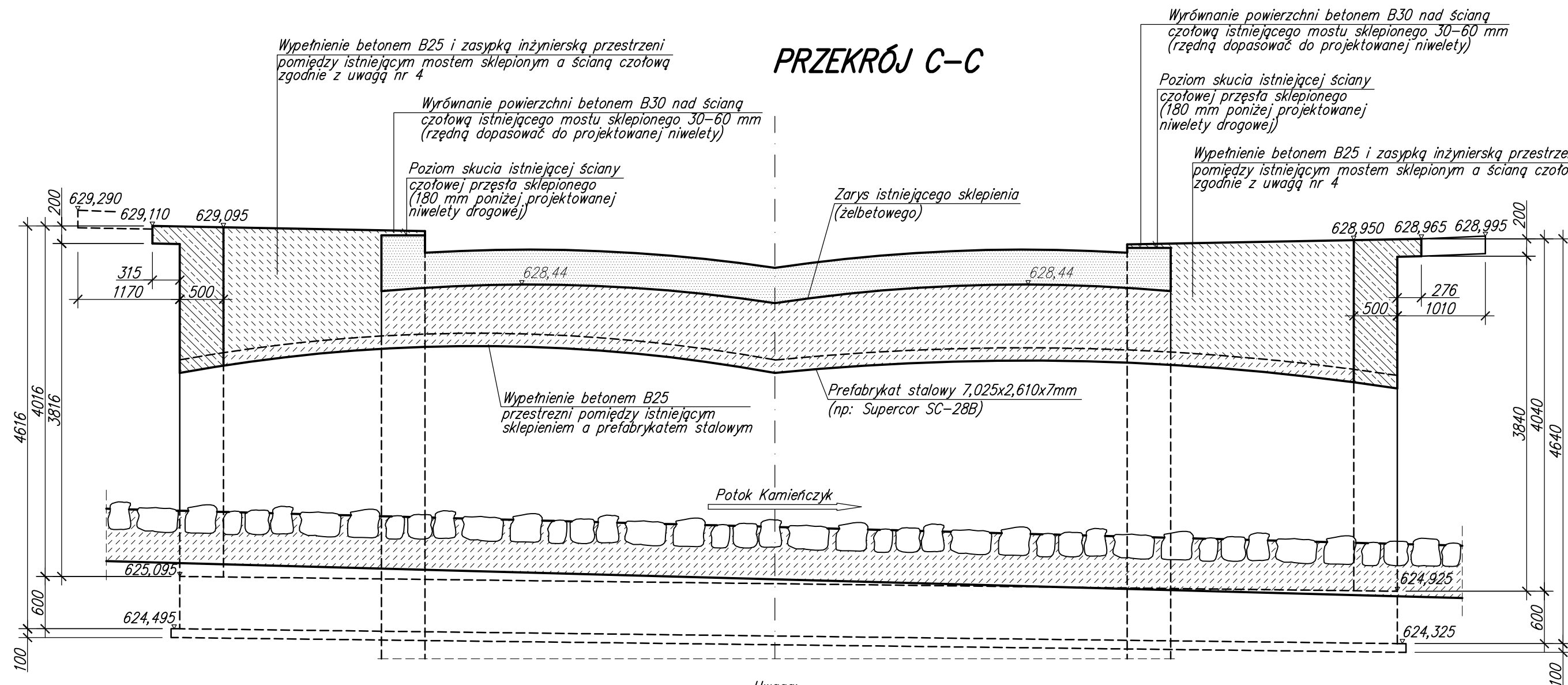
WIDOK A-A - OD GÓRNEJ WODY



WIDOK B-B - OD DOLNEJ WODY




PRZEKRÓJ C-C



Uwaga:

- Uszkodzone fragmenty kamiennych i żelbetonowych ścianek czołowych istniejącego, żelbetowego tuku należy rozebrać. Wystające istniejące zbrojenie należy pozostawić, oczyścić i powiększyć konstrukcyjnie z projektowanymi elementami wzmacniającymi przęsła.
- Ostateczne wymiary fundamentów i ich zbrojenie zostaną ustalone przez Projektanta po wykonaniu robót ziemnych i rozbiórkowych w ramach nadzoru autorskiego.
- Przed betonowaniem przestrzeni nad stalowym prefabrykatem należy podeprzeć go zgodnie z zaleceniami dostawcy wyrobu.
- Sposób, materiał (dotyczy betonu B25 i zasypek inżynierskiej) oraz zakres wypełnienia betonem przestrzeni nad wzmacniającym prefabrykatem stalowym należy uzgodnić z dostawcą prefabrykatu zależnie od jego wytycznych i wymagań technicznych zastosowanego wyrobu.

7			
6			
5			
4			
3			
2			
1			
Lp.	OPIS WPROWADZONEJ ZMIANY	DATA ZMIANY	PODPIS

	PRZEDSIĘBIORSTWO INŻYNIERYJNYCH USŁUG PROJEKTOWO - TECHNICZNYCH MOSTY KOLASA - Krzysztof Kolasa 58-500 JELENIA GÓRA, UL. PIJARSKA 26 TEL./FAX 0(PREFIKS)75 64-20-239		NR UMOWY: 4/2013 z dnia 20.02.2013.
	INWESTOR: Zarząd Dróg Powiatowych w Jeleniej Górze ul. Podchorążych 15, 58-508 Jelenia Góra		BRANŻA: MOSTOWA
OBJEKT I ADRES: Most drogowy w km 0+250 drogi powiatowej nr 2733D nad potokiem Kamieniczek (w km 0+244 jego biegu) w Szklarskiej Porębie		TEMAT OPRACOWANIA: Remont mostu drogowego uszkodzonego w wyniku powodzi	
TYTUŁ RYSUNKU: Fundamenty i ścianki czołowe - rysunek gabarytowy			
GŁÓWNY PROJEKTANT:	mgr inż. Krzysztof Kolasa	NR UPRAWNIEN Jg 2068/89	PODPIS STADIUM: PW
PROJEKTANT:	mgr inż. Krzysztof Kolasa	NR UPRAWNIEN Jg 2068/89	PODPIS SKALA: 1:50
OPRACOWAŁ:		NR UPRAWNIEN	PODPIS DATA: 04.2013
OPRACOWAŁ:		NR UPRAWNIEN	PODPIS NR RYS./LIŚC 475/88/WW
SPRAWDZIŁ:	mgr inż. Marek Kempski	NR UPRAWNIEN 475/88/WW	PODPIS 1/7